

Trenerzy PSAS 2023



Karolina Ciechorska-Kulesza

Socjolog, doktor nauk humanistycznych, pracuje w Zakładzie Antropologii Społecznej Instytutu Socjologii Uniwersytetu Gdańskiego. Badaczka społeczna, nauczycielka akademicka, szkoleniowiec. W przeszłości animatorka kultury, rzeczniczka prasowa, liderka kilku organizacji pozarządowych.

Kierowniczką i członkinią wielu projektów badawczych i badawczo-animacyjnych. Autorka książki „Tożsamość a przestrzeń warunkach niestabilnych granic. Przypadek województwa elbląskiego” (2016), współautorka monografii m.in. na temat III sektora, uczestnictwa w kulturze, kultury lokalnej, aktywności lokalnej, gdańskich tożsamości. Autorka licznych artykułów naukowych oraz raportów badawczych dotyczących przede wszystkim socjologii regionu, w tym Pomorza oraz Ziemi Zachodnich i Północnych, społeczności lokalnych, aktywności społecznej oraz animacji i edukacji kulturowej. Szczególnie bliska jest jej diagnoza lokalna. Współpracuje z wieloma organizacjami społecznymi i instytucjami kultury. Członkini Pomorskiego Centrum Badań nad Kulturą UG.



Monika Hausman-Pniewska

Trenerka, animatorka i inicjatorka wielu przedsięwzięć, z wieloletnim doświadczeniem zarówno na sali szkoleniowej, jak i w pracy ze społecznościami lokalnymi. Zawodowo i emocjonalnie związana z Federacją Organizacji Socjalnych Województwa Warmińsko-Mazurskiego FOSa, którą współzarządza. Sercem także z innymi organizacjami, w tym Stowarzyszeniem Wspierania Aktywności Lokalnej CAL, przy którym uczyła się i praktykowała animację społeczną, a także Stowarzyszeniem Trenerów Organizacji Pozarządowych STOP. Zajmuje się edukacją osób dorosłych, holistycznym wspieraniem liderki i liderów w środowisku ich działania oraz rozwijaniem i zmianą w organizacji. Współautorka innowacji skierowanych do

osób starszych i doświadczających ubóstwa oraz wykluczenia. Dziennikarka, członkini redakcji pisma środowisk seniorskich „Generacja”. Ambasadorka EPALE



Mateusz Plata

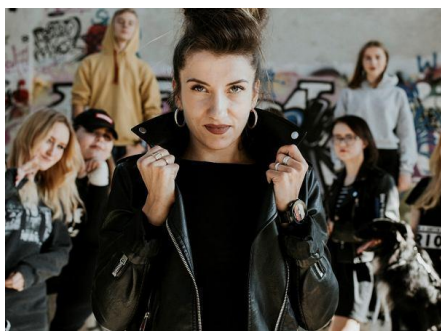
Trener umiejętności społecznych i biznesowych z blisko 20-letnim doświadczeniem w realizacji szkoleń i warsztatów grupowych i indywidualnych dla różnych firm i organizacji w całym kraju. Magister socjologii, absolwent Uniwersytetu Gdańskiego. Animator społeczny, w latach 2019-2020 współprowadził centrum sąsiedzkie w Gdyni wspierając aktywność zaangażowanej społeczności lokalnej. Aktywista miejski.

Przez wiele lat związany z różnorodnymi działaniami teatralnymi. Autor scenariuszy teatralnych w metodyce teatru forum. Członek zespołu teatralnego Wybrzeżak (2000-2006), uczestnik projektu: Teatr Pedagoga (2013-2015), aktor teatru improwizacji Nawzajem (2018-2019).

Ukończył szkołę trenerską i tutorską Gdańskiego Stowarzyszenia Akademickiego, kurs Trenera Kreatywności w programie Odysei Umysłów, Akademię Mistrzów Treningu GT Mentor, Szkołę Coachingu Meritum, kurs facylitacji dialogu w metodyce Nansen Center.

Aktualnie trener i manager zarządzający procesami rozwojowymi w firmie.

Ważna dla niego jest możliwość kreowania pozytywnego wpływu na otoczenie i świat dokoła. Prywatnie Tata dwóch wspaniałych Synków.



Iwona Woźniewska

psychotraumatolożka, terapeutka ACT, członkini Association for Contextual Behavioral Science. Prezeska Stowarzyszenia 180°. Od 2011 roku kieruje pracą animacyjną i terapeutyczną w „Youth Pointach” Placówkach Wsparcia Dziennego w Gdyni i Gdańsku. W ramach współpracy z Gdańskim Archipelagiem Kultury

zajmuje się animacją kultury organizując wydarzenia mające na celu promocję kultury ulicznej, której jest pasjonatką. Od 2014 roku jest ekspertką do spraw wychowania w Magazynie „Together” Rodzinna Strona Trójmiasta oraz felietonistką w Magazynie Kobiet. Współpracuje jako ekspertka ze stacją TVN Style, komentując i wyjaśniając rzeczywistość młodych ludzi. Bardzo bliska jest jej tematyka pobudzania zasobów tkwiących szczególnie w młodych ludziach. Jej życie składa z kilku ważnych filarów jakimi są praca, kultura i sztuka szczególnie ta z ulicy i na ulicy oraz dzieci te zdrowe, szczęśliwe, chore i smutne. Pasjonatka młodych oraz krytyczka systemu wsparcia rodziny. Oficjalnie magister Pedagogiki Społecznej Uniwersytetu Gdańskiego oraz Stosowanej Analizy Zachowania SWPS działająca w tysiącu przestrzeni społecznych od ulicy, placówki, gabinetu, szkoły do galerii sztuki, muzeum, teatru. Doświadczona terapeutka, trenerka, facylitorka współpracująca z szeregiem organizacji i instytucji. Prywatnie stara się nieco zwolnić tempo i cieszyć się terażniejszością, na co dzień kierując się dewizą „wiem że nic nie wiem, ale każdego dnia wiem więcej”.