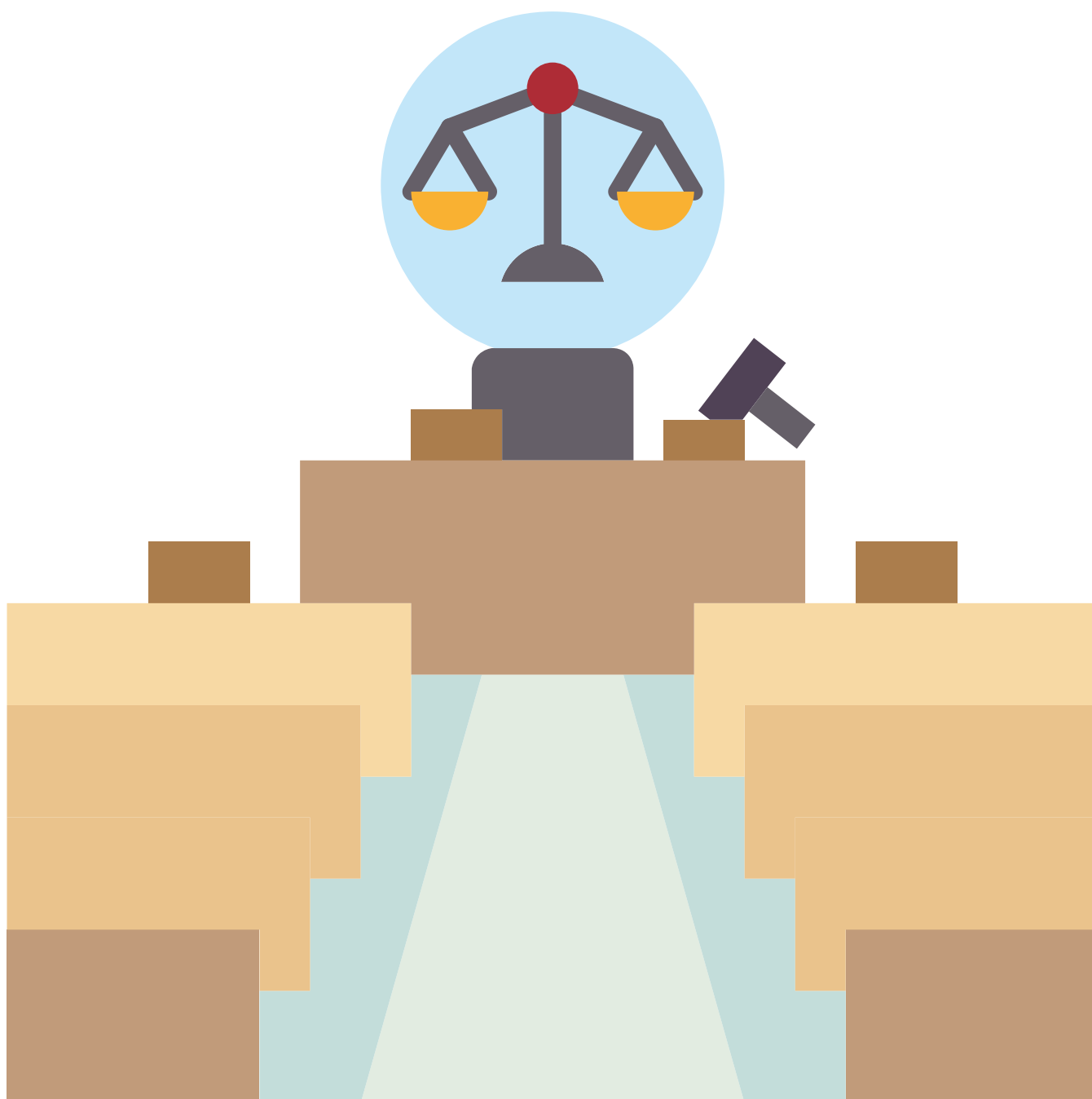


STRUKTURA WYMIARU SPRAWIEDLIWOŚCI



**PUNKT
NIEODPŁATNEJ
POMOCY PRAWNEJ**

Sąd Najwyższy

Sądy powszechne	Sądy administracyjne	Sądy wojskowe
Sądy apelacyjne	Naczelny Sąd Administracyjny	Wojskowe Sądy Okręgowe
Sądy okręgowe	Wojewódzkie Sądy Administracyjne	Wojskowe Sądy Garnizonowe
Sądy rejonowe		

Sądy powszechne to sądy, które sprawują wymiar sprawiedliwości w sprawach nienależących do właściwości sądów administracyjnych, wojskowych oraz Sądu Najwyższego.

Sąd apelacyjny to co do zasady sąd drugiej instancji. Zasiadanie w nim zastrzeżone jest dla sędziów o szczególnie wysokim stopniu wiedzy i dużym doświadczeniu w zakresie orzekania.

Sąd okręgowy to sąd, dla którego zastrzeżone zostało orzekanie w sprawach poważniejszych, wymagających dla prawidłowego ich rozpatrzenia większego doświadczenia sędziów. To, jakie sprawy będą podlegać rozstrzygnięciu tego sądu, określają poszczególne przepisy ustaw. Sąd okręgowy może być sądem zarówno pierwszej, jak i drugiej instancji.

Sąd rejonowy jest powołany do rozpoznawania większości spraw, z wyjątkiem zastrzeżonych dla pozostałych sądów. Tego rodzaju sąd prowadzi największą liczbę postępowań. Sąd rejonowy jest co do zasady sądem pierwszej instancji.

Sądy administracyjne to sądy, których zadaniem jest sprawowanie kontroli nad działalnością administracji publicznej.

Orzekają w wyniku wniesienia skargi między innymi na:

- decyzje administracyjne,
- akty prawa miejscowego ,
- bezczynność organów administracji publicznej,
- postanowienia wydane w postępowaniu administracyjnym, egzekucyjnym i zabezpieczającym w administracji.

Wyróżniamy wojewódzkie sądy administracyjne i Naczelny Sąd Administracyjny.

Wojewódzkie sądy administracyjne orzekają w pierwszej instancji w zakresie wszystkich spraw sądowno-administracyjnych, z wyjątkiem pewnej kategorii spraw zastrzeżonych dla Naczelnego Sądu Administracyjnego.

Naczelny Sąd Administracyjny między innymi rozpoznaje środki odwoławcze od orzeczeń wojewódzkich sądów administracyjnych.

Sądy wojskowe należą do sądów szczególnych. Do ich zadań należy sprawowanie wymiaru sprawiedliwości w siłach zbrojnych. Są powołane do orzekania w sprawach karnych oraz rozpatrują przestępstwa, które popełnili żołnierze w służbie czynnej, a także niektóre popełnione przez cywilnych pracowników wojska.

Sąd Najwyższy jest organem naczelnym władzy sądowniczej w Polsce. Sprawuje nadzór nad działalnością sądów powszechnych i wojskowych w zakresie orzekania, oraz wykonuje inne czynności określone w Konstytucji i ustawach, a w szczególności zapewnia jednolitą wykładnię prawa, kształtując ogólne zasady prawa.

Szanowni Państwo,

Oddajemy w Państwa ręce kolejną pozycję z serii naszych broszur informacyjnych, poruszającą bardzo ważne kwestie i mającą na celu poszerzenie świadomości prawnej obywateli.

W przypadku pytań oraz chęci rozwiązania problemów natury prawnej zachęcamy do korzystania z usług Punktów Nieodpłatnej Pomocy Prawnej prowadzonych przez naszą Fundację – Regionalne Centrum Informacji i Wspomagania Organizacji Pozarządowych, jak i przez inne organizacje pozarządowe.

Z poważaniem

Zespół Radców Prawnych
Kancelaria Społeczna Gdańsk Orunia



MINISTERSTWO
SPRAWIEDLIWOŚCI
www.ms.gov.pl



POMOC PRAWNA
PORADY OBYWATELSKIE
MEDIACJA